

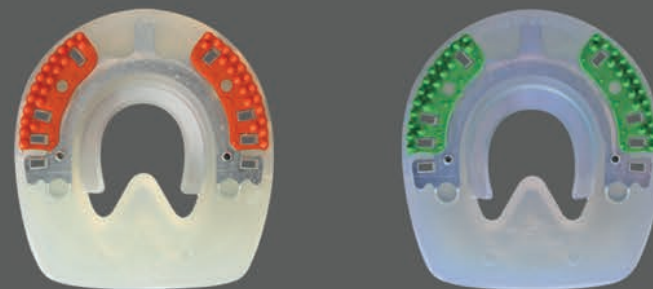


Standard o Extra?

Le ferrature Duplo sono disponibili in due serie diverse che si distinguono principalmente per la durezza del materiale sintetico utilizzato. I modelli **Standard**, riconoscibili per il **colore arancione** dell'insero dentellato, consistono in un materiale relativamente morbido. I modelli **Extra**, invece, sono riconoscibili per il **colore verde** dell'insero dentellato e consistono in un materiale più duro rispetto alle ferrature Standard.

I modelli **Basic**, invece, non hanno nessuna marcatura colorata. Il loro grado di durezza viene indicato direttamente sulla ferratura tramite l'abbreviazione **Std./Ex.**

In termini generali si può affermare che il materiale più morbido dei modelli Standard è maggiormente adatto alla stagione invernale in quanto mantiene le sue proprietà ammortizzanti anche con il freddo, mentre il materiale più duro dei modelli Extra ha una buona resistenza all'abrasione anche a temperature elevate.



Il Suo cavallo viene ferrato per la prima volta con una ferratura Duplo?

Alcuni cavalli necessitano di un breve periodo per abituarsi al cambiamento da una ferratura convenzionale ad una fabbricata in materiale sintetico. Un cavallo che ha adattato l'intero sistema locomotore ed i suoi movimenti al comportamento di scivolamento dei ferri convenzionali per molto tempo, può essere facilmente irritato dalle proprietà di scivolamento quasi naturale delle ferrature Duplo. In alcuni casi, ciò comporta un'usura anomala quando si utilizzano le ferrature di cavallo composite per la prima volta.

È possibile riutilizzare una ferratura Duplo più di una volta?

Sì, tuttavia, questa affermazione non può essere generalizzata. Il comportamento effettivo dell'abrasione è fortemente legato all'uso individuale e al movimento dell'animale.

Qualora la struttura metallica interna dovesse essere visibile dopo un periodo di ferratura, di solito si sconsiglia il riutilizzo. Comunque, la decisione finale se una ferratura è ancora in condizioni da poter essere usata di nuovo, è sempre a discrezione del Suo maniscalco.



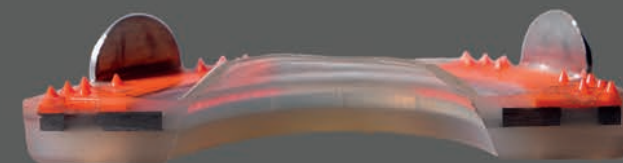
Da sapere: Una ferratura Duplo "usata" ha un comportamento di scivolamento diverso da quello di una ferratura nuova, basti pensare ai pneumatici invernali un po' più vecchi, che non hanno più la stessa tenuta di quelli nuovi!

Se si decide di riutilizzare una ferratura, è importante che sia perfettamente piana prima della ferratura. Altrimenti si rischia una pressione indesiderata sulla suola.

C'è bisogno di cambiare la ferratura quando la struttura metallica interna è visibile?

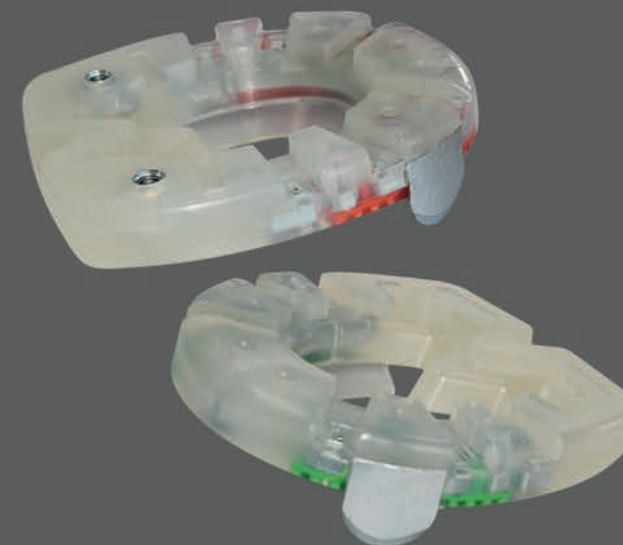
No! Analizzando la sezione trasversale della ferratura Duplo si vede perfettamente che le caratteristiche principali di essa, quali la protezione dello zoccolo e l'assorbimento agli urti, persistono, nonostante la struttura metallica sia visibile.

Si prega di notare, tuttavia, che a seconda delle condizioni della ferratura, il rischio di lesioni nella mandria può aumentare.



Modelli particolarmente resistenti

Il modello Heavy Duty Shoe (HDS) è stato sviluppato appositamente per i cavalli "grandi e pesanti". La ferratura viene realizzata con una struttura metallica più compatta ed uno strato di gomma più spesso. Ciò rende la ferratura adatta ad essere applicata a lungo termine anche in condizioni di carico estremo, come ad esempio nei cavalli da lavoro o per gli zoccoli particolarmente grandi.



Cari clienti Duplo,

Vi ringraziamo per il Vostro interesse dimostrato nei confronti della nostra azienda. Da più di 20 anni ci impegniamo al continuo sviluppo e perfezionamento dei nostri prodotti.

La **resistenza generale all'abrasione** di una ferratura di cavallo composita è determinata dal materiale sintetico e dalla struttura metallica interna impiegata. È fondamentale trovare il rapporto ottimale di entrambi questi elementi. Solo in questo modo siamo in grado di offrire un prodotto che convince in termini di peso, resistenza all'abrasione e stabilità.

Tuttavia, il prodotto di per sé non determina la **resistenza all'usura abrasiva individuale** della ferratura. Entrano in gioco persino ulteriori fattori, quali ad esempio il **tipo di allevamento**, il **modo di cavalcare**, le **condizioni del terreno** ed il **clima**.

Vi ringraziamo di prendere sempre in considerazione questi fattori sui quali **non possiamo influire!**

Il Vostro equipe Duplo

Qual è la ferratura più adatta per i terreni rocciosi?

Soprattutto i terreni rocciosi, richiedono una protezione dello zoccolo particolarmente dura e resistente all'usura. Per migliorare la durata della ferratura su questo tipo di terreni, è stato sviluppato il modello "Arizona".



Questo modello è rinforzato in punta con l'acciaio, in modo da contrastare notevolmente l'usura del materiale.

Visto che la punta rinforzata in acciaio è coperta solo in superficie dal materiale sintetico, il metallo è visibile dopo pochi giorni. Questo non è da considerarsi usura, ma serve alla funzione di base di questo modello.

Si prega di notare, tuttavia, che l'uso del modello Duplo Arizona aumenta il rischio di lesioni nella mandria.

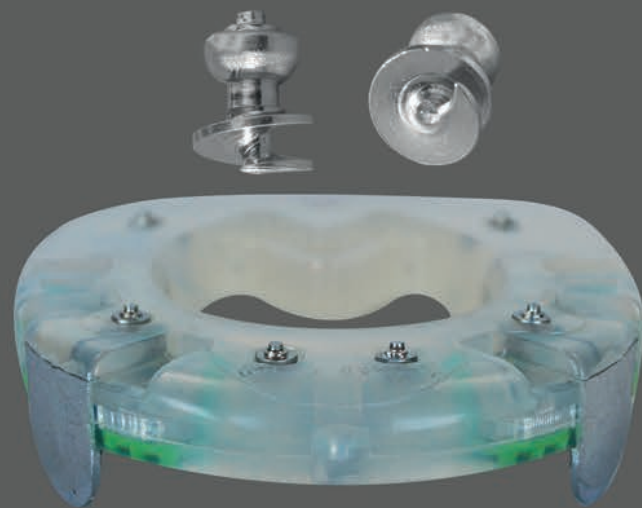


Gli spikes per contrastare l'usura

Gli spikes sono paragonabili ai perni di metallo duro utilizzati nei ferri di cavallo convenzionali, che di solito vengono usati principalmente come dispositivo antiscivolo.

Tuttavia, un effetto collaterale degli spikes applicati nella zona della punta è che rallentano l'abrasione del materiale in questa zona e possono quindi avere un effetto positivo sulla durata del prodotto.

Si prega di notare, tuttavia, che l'uso di punte aumenta il rischio di lesioni nella mandria.



Suggerimento: conservazione come protezione dall'abrasione

Soprattutto l'equitazione a distanza oppure le lunghe cavalcate richiedono condizioni specifiche relative alle ferrature.

A questo proposito, Hubert Frank spiega che per migliorare le proprietà abrasive del materiale il più possibile, le ferrature, immediatamente dopo la produzione, vengono tenute in magazzino per circa 3-4 settimane. Il processo di immagazzinamento favorisce così l'indurimento del materiale e di conseguenza ne migliora la resistenza all'abrasione.

Viene consigliato per quanto possibile di comprare le ferrature in anticipo "tenendole in magazzino". In questo modo diventeranno ancora più resistenti all'usura.

Speriamo che queste informazioni siano utili e aiutino a chiarire alcune domande!

Tuttavia, vorremmo sottolineare che la decisione finale è sempre a discrezione del maniscalco sul posto. In fin dei conti ci sono vari fattori da considerare che non si possono generalizzare.



Ferrature composite Duplo

H. Frank Kunststofftechnik GmbH
Vorderfreundorfer Straße 20
D-94143 Grainet

Tel.: +49 (0)8585/96926-0
Fax: +49 (0)8585/96926-119
E-Mail: info@duplo-frank.de



www.duplo-frank.de
www.duplo-innovations.com

www.facebook.com/duplo.frank
www.instagram.com/duplo_verbundbeschlaege

Le nostre rappresentanze

In alcuni paesi (Francia, Svizzera, USA, Canada) abbiamo una rappresentanza fissa che si occupa della consulenza cliente e dell'evasione degli ordini direttamente sul posto. I nostri partner vantano tutti quanti una profonda esperienza nell'ambito della cura degli zoccoli e rappresentano così delle persone di riferimento competenti per tutte le Sue domande. La chiediamo gentilmente di rivolgersi direttamente ai nostri colleghi per il Suo ordine Duplo.



Ultimo aggiornamento: 11/2021

DUPLO

Abrasione e Durabilità

